

 **SmartHome**[®]
by Bkav



MODEL: SH - PPZW

HƯỚNG DẪN SỬ DỤNG
THIẾT BỊ Ồ CẮM THÔNG MINH
SH - PPZW

Cảm ơn bạn đã lựa chọn bộ Thiết bị ổ cắm thông minh SH - PPZW của công ty Bkav SmartHome. Khi lựa chọn sản phẩm của công ty Bkav SmartHome, bạn sẽ nhận được chế độ chăm sóc khách hàng tốt nhất và được hỗ trợ lắp đặt bởi các chuyên gia kỹ thuật.

Tài liệu này có các thông tin hữu ích trong quá trình lắp đặt và sử dụng sản phẩm. Bạn nên dành thời gian đọc kỹ hướng dẫn và giữ lại trong trường hợp cần sử dụng đến.



Cảnh báo

Tai nạn do điện giật có thể gây chấn thương hay nguy hiểm đến tính mạng. Khi sửa chữa, lắp đặt hay vệ sinh thiết bị, bạn nên kiểm tra xem nguồn điện kết nối với thiết bị đã được ngắt hay chưa.

Bạn nên nhờ kỹ thuật viên hoặc Trung tâm chăm sóc khách hàng để tránh các sự cố xảy ra do bị điện giật.

Bạn nên tuân thủ các quy định về môi trường khi loại bỏ hay tái chế thiết bị, các vật liệu bao bì của thiết bị.

Thiết bị ổ cắm thông minh SH - PPZW là sản phẩm của công ty Bkav SmartHome đã được đăng ký kiểu dáng, giải pháp hữu ích và chúng nhận chất lượng. Mọi hình thức vi phạm như sao chép kiểu dáng và ý tưởng sản phẩm đều phải chịu sự xử lý của luật bảo hộ bản quyền hiện hành của nước Cộng hòa Xã hội Chủ nghĩa Việt Nam.

Lưu ý sử dụng	1
Mục lục	2
Sử dụng an toàn	3
Giới thiệu thiết bị	4
Giới thiệu chung	4
Bộ sản phẩm đóng gói	5
Thông số kỹ thuật	6
Hướng dẫn kết nối	7
Hướng dẫn thay cầu chì cho thiết bị	8
Sử dụng thiết bị	9
Cấu tạo thiết bị	9
Chức năng sử dụng trực tiếp.....	9
Chức năng sử dụng nâng cao.....	10
Hướng dẫn khôi phục chế độ mặc định	10
Hướng dẫn cài đặt phần mềm	11
Thông tin liên hệ	12



Không sử dụng nguồn điện khác với nguồn điện được ghi trong phần thông số kỹ thuật của thiết bị.



Ngắt nguồn điện của thiết bị trước khi lắp đặt, tháo gỡ hoặc sửa chữa thiết bị.



Không để thiết bị ở nơi có nhiệt độ quá cao.



Không tự tháo mở thiết bị khi không cần thiết.



Không lau chùi thiết bị bằng các hóa chất ăn mòn.



Cảnh báo

Bạn nên tuân thủ các hướng dẫn sử dụng an toàn, để đảm bảo an toàn trong suốt quá trình sử dụng thiết bị.

Giới thiệu chung

Thiết bị SH - PPZW^(*) là Thiết bị ổ cắm thông minh tích hợp điều khiển từ xa qua Wi-Fi hoặc ZigBee từ các thiết bị điện thoại và máy tính bảng.

Với thiết kế sử dụng công nghệ cảm ứng điện dung, mặt kính chống xước Gorilla Glass, vỏ nhựa ABS, thiết bị sẽ làm cho căn nhà trở nên sang trọng và hiện đại.

Bên cạnh đó, với công nghệ hỗ trợ kết nối không dây Wi-Fi và điều khiển qua các thiết bị di động hỗ trợ kết nối Wi-Fi, 3G sẽ giúp điều khiển các thiết bị kết nối với Thiết bị ổ cắm thông minh từ bất cứ đâu ngay cả khi bạn không ở nhà.

Khi sử dụng trong hệ thống phòng thông minh, Thiết bị ổ cắm thông minh SH - PPZW có thể kết nối với các thiết bị khác như cảm biến chuyển động hay công tắc cảm ứng... thông qua kết nối không dây Wi-Fi.

Người dùng có thể cài đặt, cấu hình thiết bị trên giao diện điều khiển của phần mềm Bkav SmartDevice. Người dùng có thể bật/tắt, hẹn giờ, lập chương trình hoạt động cho thiết bị theo ý muốn...

Thiết bị ổ cắm thông minh dùng để điều khiển các thiết bị trong nhà như: Đèn ngủ, Quạt, Tivi, ...

**Chú ý**

[*] Model SH - PPW: Thiết bị hỗ trợ công nghệ Wi-Fi.

[*] Model SH - PPZ: Thiết bị hỗ trợ công nghệ ZigBee.

Bộ sản phẩm đóng gói

Thiết bị ổ cắm thông minh



Chân cắm điện
(Đóng gói theo thị trường
phân phối sản phẩm)



3 chân thẳng



2 chân thẳng



2 chân chéo



2 chân tròn

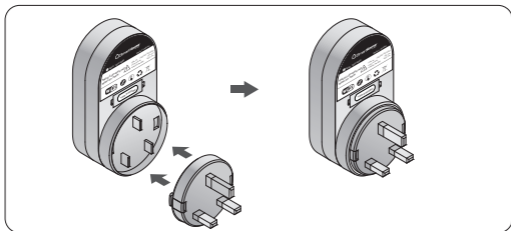
Sách hướng dẫn sử dụng



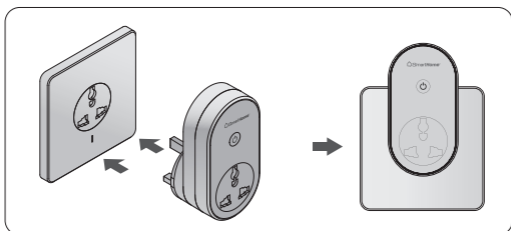
Thông số kỹ thuật

Điện áp hoạt động	100-240V 50/60Hz
Công suất tải	Đèn sợi đốt - tối đa 1000W Đèn huỳnh quang - tối đa 350W
Băng tần Wi-Fi	802.11b/g/n - 2.4GHz
Tần số ZigBee	2.4GHz
Nhiệt độ hoạt động	60°C max
Kích thước (D x R x C)	55 x 31 x 105 mm
Khối lượng	120 gram

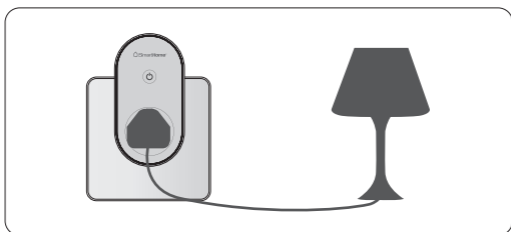
Kết nối chân cắm điện vào Thiết bị ổ cắm thông minh



Kết nối Thiết bị ổ cắm thông minh vào ổ cắm điện có sẵn

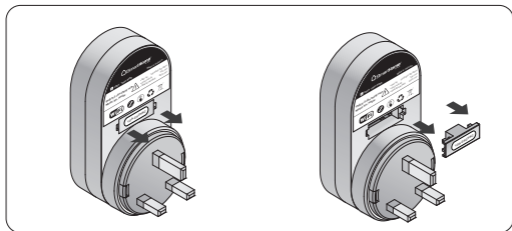


Kết nối thiết bị điện vào Thiết bị ổ cắm thông minh

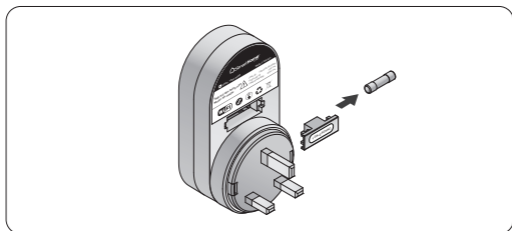


Hướng dẫn thay cầu chì cho thiết bị

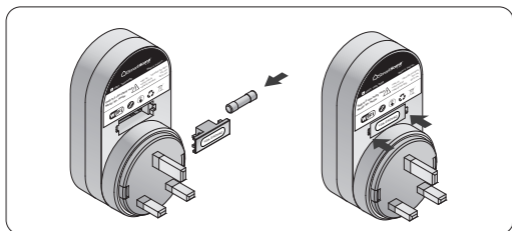
Lấy khay đựng cầu chì ra khỏi thiết bị



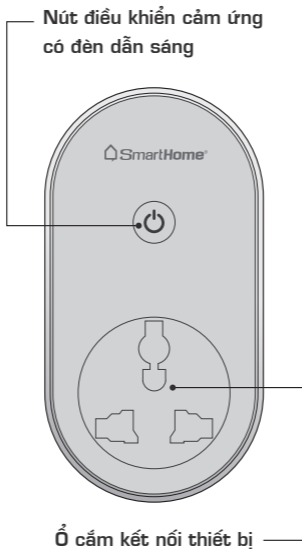
Lấy cầu chì bị cháy ra khỏi khay đựng cầu chì



Thay cầu chì mới vào khay đựng cầu chì



Cấu tạo thiết bị



Chức năng sử dụng trực tiếp

Thiết bị ổ cắm thông minh SH - PPZW sử dụng công nghệ cảm ứng điện dung, để bật/tắt thiết bị điện, chỉ cần chạm nhẹ vào biểu tượng tương ứng trên bề mặt kính. Khi Nút điều khiển sáng, tương ứng với trạng thái bật của thiết bị. Khi Nút điều khiển tắt, tương ứng với trạng thái tắt của thiết bị.


Chức năng sử dụng nâng cao

Với khả năng kết nối tới hệ thống nhà thông minh SmartHome thông qua mạng không dây 3G hoặc Wi-Fi, Thiết bị ổ cắm thông minh SH - PPZW có thể nhận lệnh từ các giao diện điều khiển của hệ thống được cài đặt trên máy tính bảng (Tablet) hoặc Smartphone.

Ngoài ra Thiết bị ổ cắm thông minh SH - PPZW có thể hoạt động hoàn toàn tự động theo kịch bản được cài đặt thông qua phần mềm hệ thống Bkav SmartDevice trên điện thoại, máy tính bảng, người dùng có thể cài đặt các chức năng nâng cao cho thiết bị như: Hẹn giờ, lập lịch hoạt động, kết nối với các thiết bị khác trong nhà... nhằm tạo ra sự tiện nghi cho ngôi nhà.

Hướng dẫn khôi phục chế độ mặc định

Để khôi phục chế độ cài đặt mặc định của thiết bị, bạn thực hiện theo 1 trong 2 cách sau:

- Nhấn và giữ nút <  > trên thiết bị 15 giây.
- Sử dụng chức năng khôi phục chế độ cài đặt mặc định của thiết bị trên phần mềm điều khiển.

Bạn có thể tải phần mềm Bkav SmartDevice để điều khiển thiết bị theo đường dẫn: <http://www.smarthome.com.vn/SmartDevice> hoặc quét mã **QR Code** bên dưới để tải ứng dụng cài đặt.



Các vấn đề về sản phẩm xin liên hệ Trung tâm chăm sóc khách hàng:



Trung tâm CSKH: 1900 6488

Tiêu chuẩn nhà hiện đại !

www.smarthome.com.vn



Mfr Code: 893604393HDPPZW